

Cuide sus ojos: Aprenda sobre el glaucoma



La detección temprana
y el tratamiento pueden
proteger su visión.

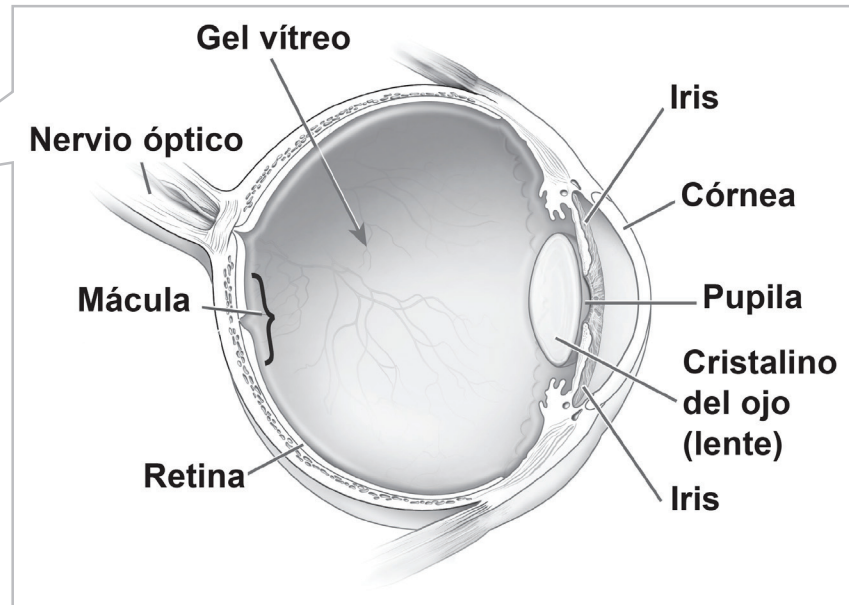


¿Qué es el glaucoma?

- El glaucoma es un grupo de enfermedades de los ojos.
- El glaucoma puede dañar el nervio óptico del ojo.
- El nervio óptico manda impulsos visuales desde la retina hasta el cerebro.
- El glaucoma puede causar pérdida de la visión o ceguera.



Kit Cuidemos nuestros ojos del glaucoma



¿Cuál es la causa del glaucoma?

- En el ojo hay un líquido claro que baña y nutre los tejidos.
- En la parte delantera del ojo hay un pequeño espacio por el cual este líquido fluye. También hay un agujero por donde el líquido sale del ojo.
- Cuando este líquido fluye lentamente, crea presión en el nervio óptico.
- Esta presión puede dañar el nervio óptico, lo que causa el glaucoma.

¿Cómo afecta el glaucoma al ojo?

- El glaucoma puede dañar el nervio óptico del ojo.
- Si el glaucoma no se trata a tiempo puede causar pérdida de la visión o ceguera.

¿Cuáles son los síntomas de glaucoma?

- Al principio no tiene síntomas.
- A medida que el glaucoma empeora, usted puede perder su visión lateral o de los lados.
- Con el tiempo, la visión de frente puede disminuir hasta que pierde la vista por completo.



¿Quiénes están en mayor riesgo de tener glaucoma?

Cualquier persona puede tener glaucoma. Las personas que están en mayor riesgo de tener glaucoma son:

- Aquellos con diabetes.
- Los mayores de 60 años, especialmente los hispanos/latinos.
- Las personas con familiares que han tenido glaucoma.

¿Cómo se detecta el glaucoma?

El glaucoma se puede detectar con un examen completo de los ojos. Durante este examen, el oculista:

- Le pone gotas en los ojos para agrandar las pupilas. A esto se le llama dilatación de la pupilas.
- Usa un lente especial para mirar el nervio óptico.
- Usa una luz para ver si hay señales de daño en el nervio óptico.
- Le puede hacer una prueba de campo visual para ver si hay cambios en su visión.



Medicare le ayudará a pagar parte del examen completo de los ojos con dilatación de las pupilas. Usted califica si tiene:

- Diabetes.
- Riesgo de tener glaucoma.
- Familiares que han tenido glaucoma.

¿Cómo puede proteger su visión?

- Si usted está en riesgo de tener glaucoma, vaya a un oculista cada año o cada dos años.
- Pídale que le haga un examen completo de los ojos con dilatación de las pupilas.

Recuerde qué puede hacer para proteger su visión:

- La detección temprana y el tratamiento pueden proteger su visión. También pueden reducir el riesgo de ceguera.
- Hágase un examen completo de los ojos con dilatación de las pupilas cada año o cada dos años.
- Esto es aún más importante si usted:
 - Tiene diabetes.
 - Es mayor de 60 años.
 - Tiene familiares que han tenido glaucoma.

Dónde encontrar más información:

Para más información, comuníquese con el Instituto Nacional del Ojo por correo electrónico: 2020@nei.nih.gov o visite: <http://www.nei.nih.gov>.