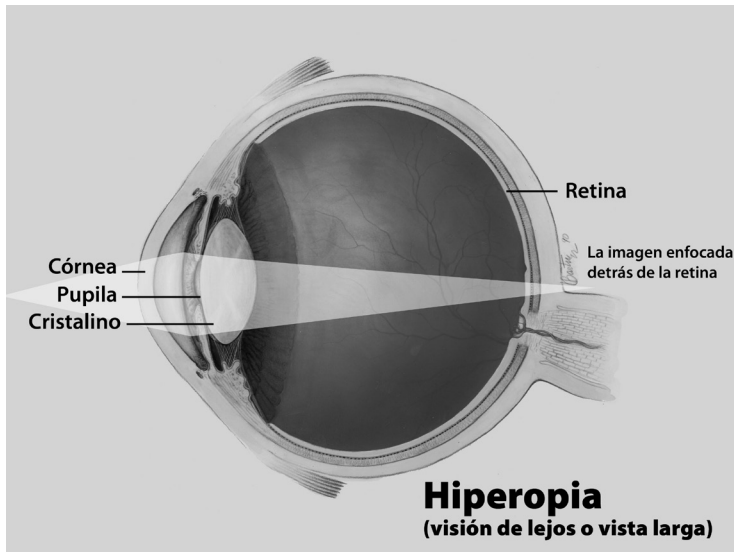


La Hiperopía



La hiperopía, también conocida como hipermetropía, es un tipo de error de refracción común donde se puede ver los objetos distantes con mayor claridad que los objetos cercanos. Sin embargo, las personas experimentan la hipermetropía de formas diferentes. Puede que algunas personas no noten ningún problema con su visión, especialmente cuando son jóvenes. Mientras para las personas con una hipermetropía considerable, la visión puede ser borrosa para ver objetos a cualquier distancia, sea de cerca o de lejos.

● ¿Qué es la hiperopía?

La hiperopía, también conocida como hipermetropía, es un tipo de error de refracción común donde se puede ver los objetos distantes con mayor claridad que los objetos cercanos. Sin embargo, las personas experimentan la hipermetropía de formas diferentes. Puede que algunas personas no noten ningún problema con su visión, especialmente cuando son jóvenes. Mientras para las personas con una hipermetropía considerable, la visión puede ser borrosa para ver objetos a cualquier distancia, sea de cerca o de lejos.

● ¿Qué es la refracción?

La refracción ocurre cuando la luz cambia su dirección al pasar a través de un objeto hacia otro. La visión ocurre cuando los rayos de luz se desvían (son refractados) al pasar a través de la córnea y el cristalino. Esta luz es enfocada luego sobre la retina. La retina

transforma la luz en impulsos eléctricos que se envían al cerebro a través del nervio óptico. El cerebro interpreta estos mensajes, convirtiéndolos en las imágenes que vemos.

● **¿Qué son los errores de refracción?**

Cuando hay un error de refracción, la forma del ojo evita que la luz se enfoque sobre la retina. El largo (la longitud) del globo ocular (más corto o más largo), cambios en la forma de la córnea o el deterioro del cristalino, pueden causar errores de refracción.

● **¿Cómo se desarrolla la hiperopía?**

La hiperopía ocurre en ojos que enfocan las imágenes detrás de la retina en lugar de hacerlo sobre la retina. Esto puede resultar en una visión borrosa. Ocurre cuando el globo ocular es demasiado corto, lo que evita que la luz que viene entrando se enfoque directamente sobre la retina. También puede ocurrir cuando la córnea o el cristalino tienen forma anormal.

● **¿Quién corre el riesgo de tener hiperopía?**

La hiperopía puede afectar tanto a los niños como a los adultos. Afecta alrededor del 5 al 10 por ciento de las personas en los Estados Unidos. Las personas cuyos padres tienen la hiperopía pueden tener más probabilidades de sufrir dicha condición.

● **¿Cuáles son los signos y síntomas de la hiperopía?**

Los síntomas de la hiperopía varían de una persona a otra. Su oculista puede ayudarlo a entender cómo le afecta esta condición.

Algunos signos y síntomas comunes de hiperopía incluyen:

- Dolores de cabeza
- Fatiga visual
- Entrecerrar los ojos para ver
- Visión borrosa, especialmente para objetos cercanos

● ¿Cómo se diagnostica la hiperopía?

Un oculista puede diagnosticar la hipermetropía y otros errores de refracción durante un examen completo de los ojos con dilatación de las pupilas. Muchas veces, las personas con esta condición van a su oculista con quejas de incomodidad visual o visión borrosa.

● ¿Cómo se corrige la hiperopía?

La hiperopía se puede corregir con anteojos, lentes de contacto o cirugía.

Los anteojos son la forma más simple y segura de corregir la hipermetropía. Su oculista puede recetarle lentes para corregir el problema y mejorar al máximo su visión.

Los lentes de contacto funcionan al convertirse en la primera superficie de refracción para los rayos de luz que entran al ojo. Esto resulta en una refracción o un enfoque más preciso. En muchos casos, los lentes de contacto brindan una visión más clara, un campo visual más amplio y una mayor comodidad. Son una opción segura y eficaz si se ajustan y se usan de manera correcta. Sin embargo, los lentes de contacto no son la mejor opción para todas las personas. Hable con su oculista para ver si los lentes de contacto son una opción para usted.

La cirugía refractiva tiene el propósito de cambiar de manera permanente la forma de la córnea para mejorar la visión refractiva. La cirugía puede disminuir o eliminar la necesidad de usar anteojos y lentes de contacto. Existen muchos tipos de cirugías refractivas. Se debe discutir las opciones de cirugías con un oculista.

● Para obtener más información

Vea Organizaciones sobre la Salud del Ojo

<https://nei.nih.gov/health/eye-health-organization-database-spanish>

Cómo Hablarle a su Oculista

<https://nei.nih.gov/health/espanol/oculista>

Encontrando un Oculista

https://nei.nih.gov/health/espanol/findpro_sp

Para la información más actualizada, visite

<https://nei.nih.gov/health/espanol/hiperopia/hiperopia>

Esta información fue desarrollada por el Instituto Nacional del Ojo (NEI, por sus siglas en inglés) para ayudar a los pacientes y sus familiares a encontrar información general sobre la hiperopía. Un oculista quien ha examinado los ojos del paciente y está familiarizado con su historia médica es la persona más apropiada para contestar preguntas específicas.

El Instituto Nacional del Ojo (NEI, por sus siglas en inglés) es parte de los Institutos Nacionales de la Salud (NIH, por sus siglas en inglés) y es la agencia principal del gobierno federal que realiza investigaciones sobre la visión que promueven tratamientos para salvar la vista y desempeña un papel fundamental en la reducción del deterioro visual y de la ceguera.



National Eye Institute

National Eye Institute
National Institutes of Health
2020 Vision Place
Bethesda, MD 20892–3655
(301)496–5248
<https://nei.nih.gov/>

Last Reviewed 10/02/15